



Biblioteques de Barcelona  
B. Jaume Fuster



# EL CROQUIS EINA DE L'ARQUITECTE

El croquis o com plasmar la idea en l'arquitectura. Inici i desenvolupament del projecte arquitectònic en 250 croquis.

Per Ignacio Sanfeliu Arboix, Dr. Arquitecte

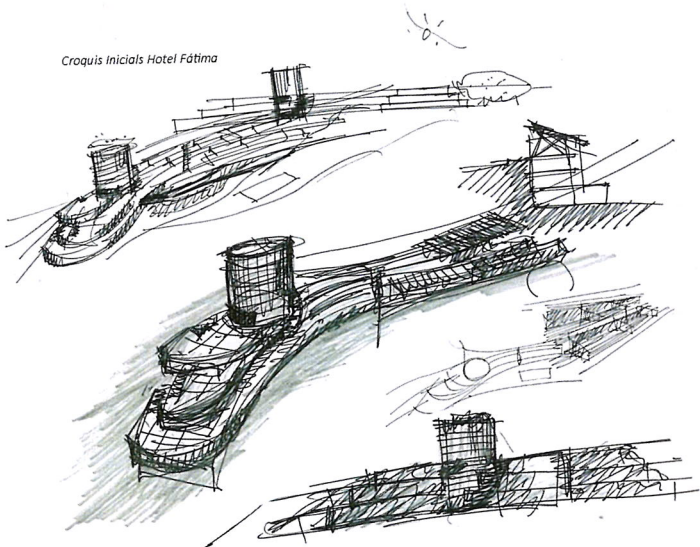
Exposició temporal a la Biblioteca Jaume Fuster  
Districte de Gràcia, Barcelona  
Del 7 de juliol al 31 de setembre de 2016

## INTRODUCCIÓ

Si l'arquitectura és la construcció de la idea, projectar és el pas de la idea a l'arquitectura. Aquest és un llarg procés que es pot fer en diferents etapes, amb les seves anades i tornades, fins que totes les variables convergeixen en una sola.

L'arquitectura està influïda per nombrosos factors de tot tipus: socials, estètics, matèrics, poètics, econòmics, estructurals, urbanístics, i un llarg etcètera. Aquests factors fan d'ella una disciplina complexa i els arquitectes ens esforcem perquè conflueixin en el projecte en una mateixa direcció, perquè aquest arribi a ser coherent i assumeixi amb elegància i rigor tots aquests *inputs*.

Croquis Inicials Hotel Fátima

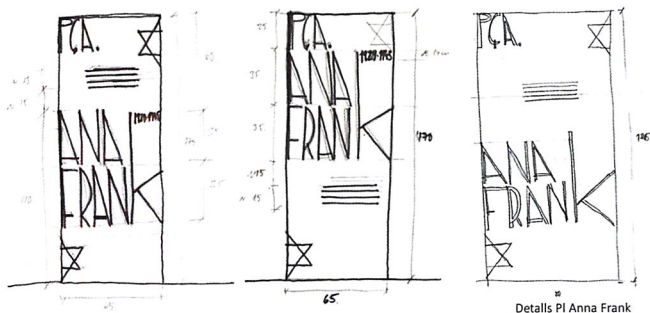


ALFAMBRA  
COPISTERIA

Districte  
de Gràcia

Ajuntament de  
Barcelona



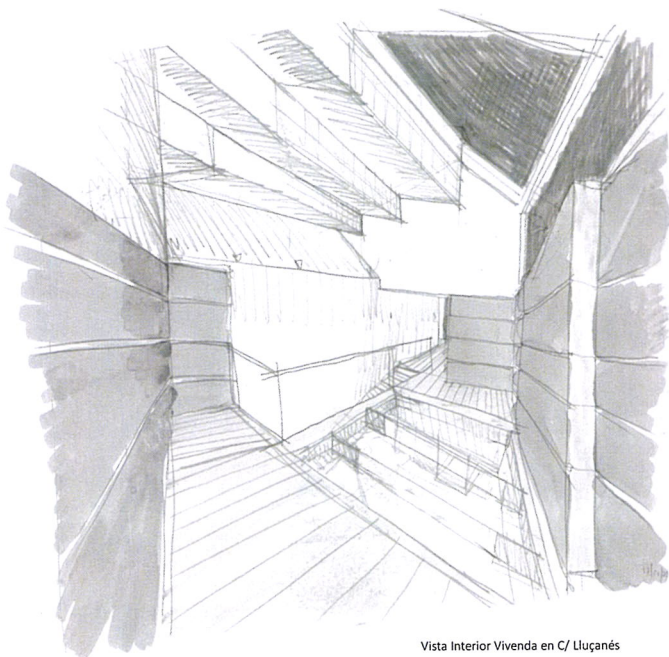


Detalls PI Anna Frank

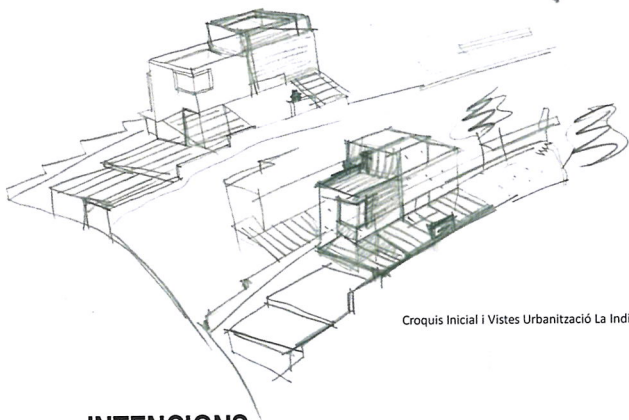
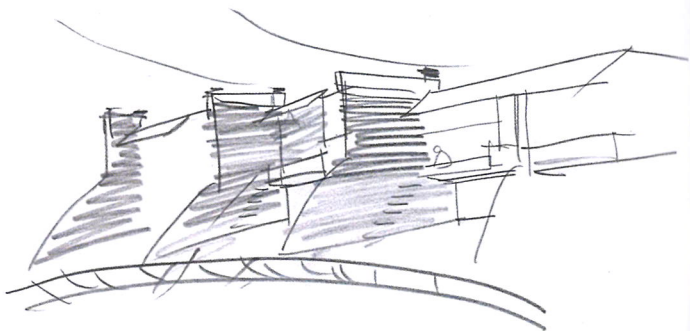
## ELS CROQUIS

En tot aquest procés, el croquis és l'eina que considero més important en una arquitectura primerenca, com ho és el projecte executiu per a la seva posterior materialització. El dibuix a mà alçada és on més ràpidament podem els arquitectes expressar des de qualsevol punt de vista la idea, per poder desenvolupar-la i convertir-la en arquitectura. I quan el resultat final és més fidel al croquis inicial, més rotund és el projecte.

Moltes vegades el viatge inicial del procés de la projectació es pot fer molt llarg, passant per diferents estadis, fins que el mateix projecte va adquirint personalitat pròpia, per a finalment poder convertir-se en arquitectura. És la maduresa creativa i professional la que va apropant el projecte final al croquis inicial.



Vista Interior Vivenda en C/ Lluçanès

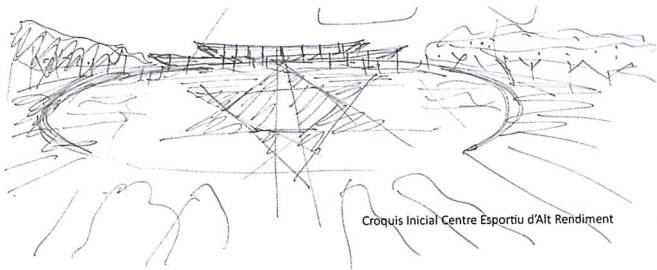


Croquis Inicial i Vistes Urbanització La Indiana

## INTENCIONS

El croquis intenta representar en un gest l'ànima del projecte. Poden ser 4 línies, però que diuen o poden dir molt més del que sembla. Darrere d'aquestes línies hi ha un munt d'intencions que, no obstant això, algunes es perden pel camí. És sobretot en les fases inicials del projecte on el croquis té un paper primordial, però que continua al llarg de tot el procés fins a la construcció mateixa de l'edifici.

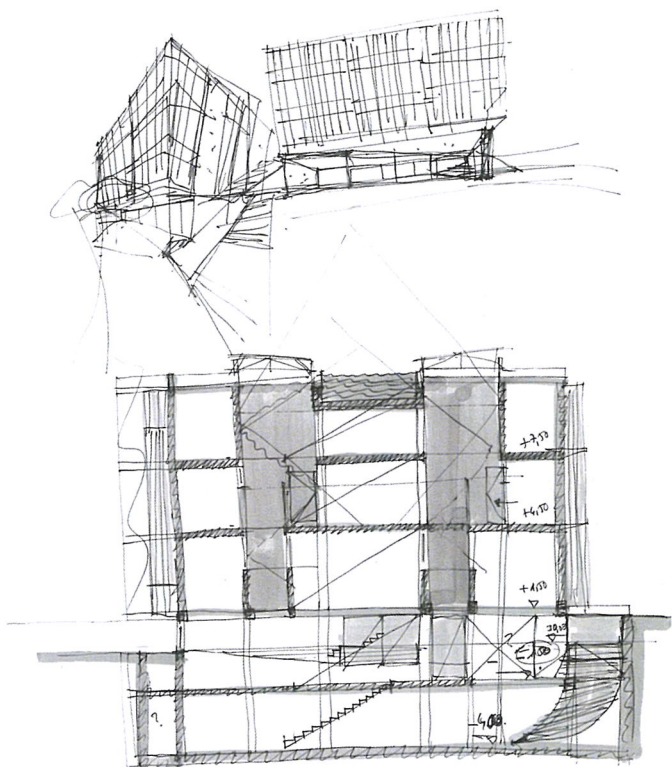
La meva intenció en aquesta exposició és mostrar la meva forma de treballar a través del croquis, en les diferents fases del desenvolupament del projecte. Amb una recopilació de dibuixos a mà alçada de diferents projectes propis, els documents que aquí es recullen no solament tracten d'arquitectura dibuixada, sinó arquitectura per ser construïda. És on mostro alguns retalls del seu inici i del seu desenvolupament a través del croquis.



Croquis Inicial Centre Esportiu d'Alt Rendiment

# CONCLUSIÓ

Els projectes són processos llargs, però la construcció material d'una idea és una cosa meravellosa que d'alguna forma intento transmetre en aquesta petita exposició. Finalment, he d'agrair l'oportunitat de poder realitzar l'exposició aquí a Gràcia, on vaig treballar com a responsable del departament de projectes entre els anys 1996 i 2000, juntament amb un excel·lent equip d'arquitectes. En aquest període vam treballar sobretot a l'espai urbà, i allà vam poder desenvolupar el disseny de diferents espais exteriors, ja fossin carrers molt transitats, espais més assossegats o també espais simbòlics.



Vistes i Secció Apartaments Urbanització La Indiana

Disseny de l'exposició: NSA Arquitectos

Organització, disseny i muntatge: Bea Farré, Fani Martín, Laura Verdún, Manuel Gomis  
L' exposició consta de 7 plafons (I al VII) de croquis a mà alçada, de 3 metres de llarg amb una alçada variable i més de 20 fotos de tamany entre A1 i A3

La perfil·leria d'alumini és de la casa ITEM

El muntatge de sala és de Artesania Sant Boi

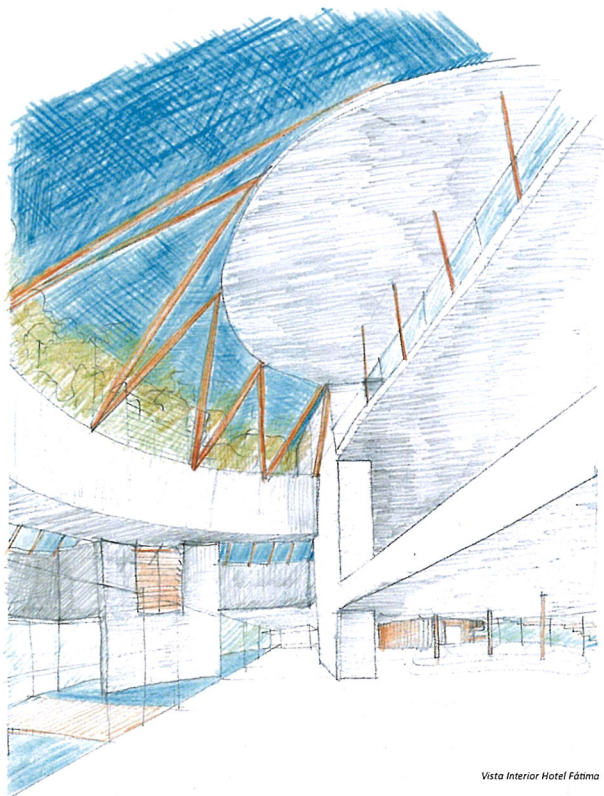
Tota la impressió és de Copisteria Alfambra

Les fotografies són de Adriana López Sanfeliu

Altres fotografies de Francesc Martí, Pedro Cano, Adriana Farré, Steve Becker

Agraïments a tots els nostres clients i amics

Patrocina: Ajuntament de Barcelona, Districte de Gràcia, Biblioteca Jaume Fuster

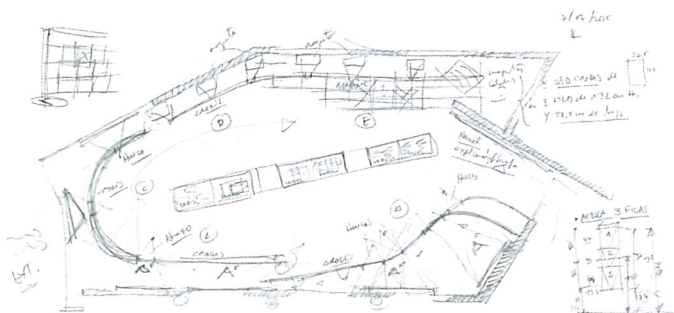


Vista Interior Hotel Fátima

## L'EXPOSICIÓ

L'exposició es planteja com un petit recorregut en aquest desenvolupament projectual, amb el croquis com a protagonista, convertint-se en la base d'aquesta situant-los en un primer nivell.

Situat directament a les parets de la sala, podem observar fotografies del projecte finalitzat, que són el resultat al que ens han conduït aquells dibuixos.



Planta Exposició

## IGNACIO SANFELIU ARBOIX Dr. arquitecte

Té Despatx Professional d'Arquitectura a Barcelona des de l'any 1991. Va ser Arquitecte Municipal de Barcelona entre 1988 i 2003, va ser de Responsable Tècnic de les instal·lacions esportives en el Ajuntament de Barcelona entre els anys 2001 i 2003, després d'haver estat Cap de Serveis de Projectes en el Districte de Gràcia entre els anys 1996 i 2001 i Arquitecte Municipal en el Districte de Sant Martí de 1988 a 1996.

És Arquitecte des del 1987 i Doctor Arquitecte en 1997 per la Universitat Politècnica de Catalunya (UPC) en el dept. de Composició de la ETSAB amb la Tesi "L'Arquitectura efímera. Els Components efímers en l'Arquitectura". Des de l'any 1991 és Professor de la Escola Tècnica Superior d'Arquitectura de Barcelona ETSAB (UPC), en el dept. de Tecnologia de l'Arquitectura, participant també com a membre de Tribunals de PFC i de Tribunals de doctorat en la UB, en la Facultat de Belles Arts. En 1994 obté el Títol de Màster en "Arquitectura, Art i Disseny dels Muntatges efímers" per la ETSAB. Va col·laborar com a professor en la Escola Elisava entre 1995 i 1998.

Obté el Reconeixement a la 2ª tesi més consultada en la UPC, 1ª en Arquitectura, de les Tesis doctorals en xarxa TDI en el curs 2009-2010 i 2010-2011. Rep l'Esment del premi Dècada de 2008 de la Fundació Oscar Tusquets per la plaça Anna Frank de Gràcia, que també va ser seleccionada per als Premis FAD de 1999. Té diverses obres publicades en revistes especialitzades i una trajectòria professional de més de 250 Projectes públics i privats realitzats en 30 anys d'experiència professional.

**Col·laboradors/Colaboradores:** Fani Martín, Laura Verdún, Manuel Gomis, Beatriz Farré, Ana Garay, Clara Sanfeliu, Gemma Figueres, Sonia Orcero, Maria Alcaraz, Elena Sanfeliu, Andrea Masip, Andrea Soto, Alex Azofra, Dani Riverola, Alvaro Dorronoro, Barbara Ensenyat, Carolina Garcinuño, Mar Hortal, Andrea Burgos, Lidia Guerre, Jordi Raboso, Ramon Maymó, Ionne Ruete, Gloria Sala, Fabio Ferone, Adriana Farré, Nataixa Ros, Cristina Grifé, Yeong Yeonkyung Oh, Paula Font, Marta Amaro, Sara Sanfeliu, Alejandra Figueras, Mara Galofré, Nacho Sanfeliu Rubio, Rebeca Arnal, Julio López.

Ajuntament BCN: Bernat Martorell Arq., Nuria Vives Arq., Juan Ramón Farré Arq., Santiago F. Arq., Eduardo Valencoso Arq., Sergio López-Grado Arq., Carlos Sanfeliu Arq., Enrique Salvia Arq., A. Espejo Arq., Ramón Vancells, Leo Sarquella Arq. T., Manel Navarro Arq.

Salvador Torrents Arq., Jordi Badesa Arq. T., Alex Falcones Arq., Jordi Bernuz Arq., Jordi Velasco Arq., ARDA S.L.L., Lluís Grau Arq., Joan Rigola & Grau Arquitectes, Albert Casals Arq., Josep Ll. Glez. Arq., Toni Rabascal Eng.

NSARQUITECTOS. IGNACIO SANFELIU ARBOIX, DR.ARQUITECTE

C/ Camp 17-21 4ª 4ª (08022) Barcelona  
TEL/FAX 93 211 88 96 www.nsanfeliu.com